

2022年3月1日
株式会社JPMメディアダイレクト

ベトナムの工業不動産等の情報プラットフォーム「PIVASIA」(β版)の提供を開始
～ベトナム国家大学 ハノイ校発のベンチャー企業との共同開発～

日本郵政グループの株式会社JPMメディアダイレクト(東京都港区、代表取締役 CEO 中島直樹、以下「JPMD」)は、ベトナム国家大学ハノイ校発のベンチャー企業、THE FIRST INNOVATION AND MANAGEMENT ORGANIZATION JOINT STOCK COMPANY(ベトナム・ハノイ市、代表取締役社長 Luru Việt Hưng、以下「FIMO」)とベトナム国内の工業不動産等の情報プラットフォーム「PIVASIA」を共同開発し、そのβ版の提供を3月1日より開始します。

JPMDとFIMOは、かねてよりGIS(Geographic Information System:統計情報や各種データを地図上に取り込んで可視化する仕組み)を活用し、ベトナム国内の投資促進、経済活動の活性化に向けたサービスの研究・開発を進めてまいりました。その第1弾が、「PIVASIA」(β版)であり、どなたでも無料でご利用いただけます。

「PIVASIA」とは「Property Insights and Valuation in ASIA」を略した造語で、ベトナム国内の工業不動産等の情報をデータベース化し、立地情報や空港・港までのアクセス、距離等を地図上から閲覧できるWeb上のプラットフォームサービスです。

これにより、新型コロナウイルス渦で現地視察が厳しい状況下においても、「PIVASIA」を通じて現地の工業不動産等の情報を収集することが可能です。また、今後の状況収束後に対しても現地視察コストの削減等に貢献します。

今回の「PIVASIA」β版(無料版)のリリース後、2022年5月頃に、より詳細で鮮度の高い情報にアプローチできるα版(有料版)の提供開始を予定しています。

■PIVASIA Web サイト URL (日本語版)

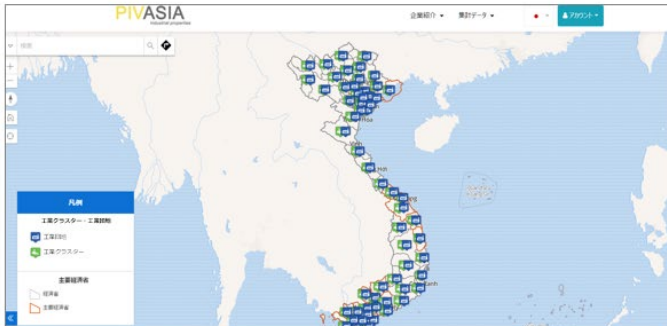
<https://ip.piv.asia/ja/>

■FIMO Web サイト URL

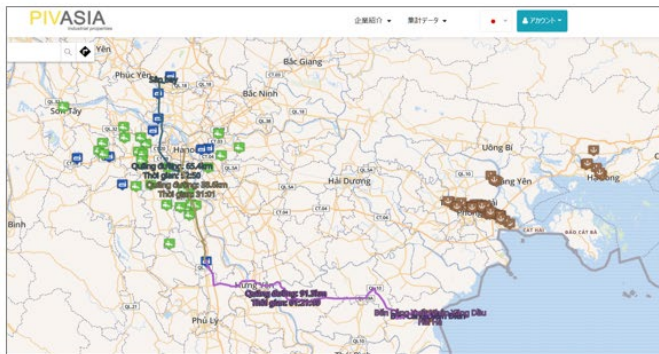
<https://fimo.com.vn/>

<PIVASIA のイメージ>

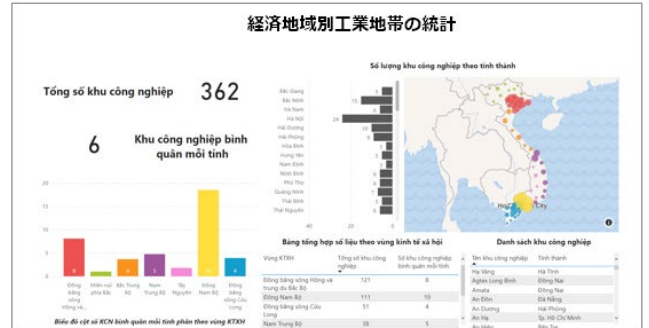
工業クラスター・工業団地



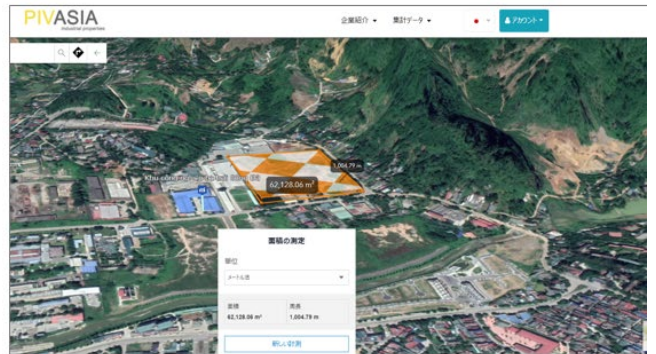
工業団地から港までの経路図検索



エリア別の集計データ



360度 高解像度衛星画像



【報道関係の方のお問い合わせ先】
 株式会社 J Pメディアダイレクト 経営管理本部
 担当：今埜

【商品・サービスに関するお問い合わせ先】
 株式会社 J Pメディアダイレクト 新規事業領域開発室
 担当：鍋倉・鷺頭
 TEL：03-5157-6071（代表）
 E-mail：pivasia_jpmd@jp-md.co.jp