

【報道関係各位】

2011年11月15日

株式会社JPメディアダイレクト

**日本郵政グループ (株)JPメディアダイレクト**  
**SNSを活用した郵送サービス「Postman (ポストマン)」第一弾**  
**～Facebookの友人に年賀状・グリーティングカードを届けるサービス～**  
**2011年11月25日よりスタート**

株式会社JPメディアダイレクト（東京都港区虎ノ門、代表取締役CEO 中島直樹）は、株式会社電通（本社：東京都港区 代表取締役社長執行役員：石井 直 以下電通）からの全面業務委託を受け、ソーシャル・ネットワークキング・サービスを活用して郵便の新しいサービス事業「Postman(ポストマン)」【Facebook ページ】<https://www.facebook.com/postman.jp/> 【Web サイト】 <http://www.postman.co.jp> を、2011年11月25日(金)より開始いたします。

「Postman」は、Facebook などの SNS を通じて、グリーティングカードや、日本郵便発行のお年玉付年賀はがきを用いた年賀状を作成し、送り手は、住所が分からない友人・知人にも、国内・海外を問わず郵送できるサービスです。また、受け手は相手に住所を知られることなくカードや年賀状を受け取るメリットもあります。

今回、第一弾として、オリジナルのデザインカードも多数揃え、Facebook 上でご利用できるアプリを開発しました。電通は2011年2月に米国 Facebook 社と Facebook 活用マーケティング・サポートで業務提携しており、Facebook 社より最新の技術情報やサービス活用事例が入手可能となっています。今回の「Postman」も、電通の Facebook 社との業務提携を活かし、洗練されたシステムとしてサービスを提供いたします。なお、カードの郵送については、国内宛、海外宛共に、日本郵便の郵便サービスを利用いたします。

今後、本サービスは、Twitter はじめ、様々な SNS との連携も図っていきます。また、来年初頭には、スマートフォン（android 端末/iPhone 端末）へのデバイス拡張を予定しており、より機動力を高めた、サービスの利用促進を図ります。

さらに、来春には拡大伸長が見込まれるギフト市場に進出し、B to C ビジネス開発も行うなど、当社が業務提携を行っている Facebook 社による技術サポートの下、デジタル領域と物流領域の双方を融合させた新たな広告/プロモーションに係るサービス拡張を予定しております。

【Facebook ページ】 <https://www.facebook.com/postman.jp/>

(現在ご覧いただけますが、実際のサービス開始は11月25日になります。)

【Web サイト】 <http://www.postman.co.jp/> (11月25日よりご覧になれます。)

なお、サービス開始無料キャンペーン詳細は次頁をご覧ください。

<「Postman」サービス概要>

■サービス開始 2011年11月25日(金) スタート

■価格

	国内への郵送	海外への郵送
年賀状	97円～	127円～
ポストカード	150円～	170円～
封筒入りシングルカード	270円～	280円～
封筒入り二つ折りカード	450円～	480円～

※ 上記価格は、カード代と郵送料（税込）です。

※ カードのデザイン・仕様・お届けする国別の郵送料により、価格が異なります。

※ 上記に記載した海外への郵送は、「国際・第一地区」を例にしています。お届けする国別の郵送料は、日本郵便ホームページ <http://www.post.japanpost.jp/> でご確認ください。

■利用方法

1. 商品を選択し、デザインやメッセージを決定する。
  2. 受け取り手（Facebookの友人など）を選択する。
  3. 決済するクレジットカードを指定する。
  4. 受け取り手のFacebookページの「お知らせ」にメッセージが表示される。
  5. 受け取り手がカードを受け取る場合は、任意の住所及び本名を入力し承認する。
  6. 受け取り手の承認を確認し、決済を完了する。
  7. 受け取り手にカードが郵送される。
- \* 送り手が住所及び氏名を直接入力して作成・郵送することも可能です。
- \* 決済方法は、クレジットカードのみとなります。

<無料キャンペーンについて>

Postman（ポストマン）のサービス開始を記念しまして、ポストカード、シングルカード、二つ折りカードを無料でご利用いただけるキャンペーンを実施いたします。

【実施期間】2011年11月25日（金）～2011年12月1日（木）24時までに決済完了

【対象者】上記期間中に注文の方（但し、受け取り手がカードの受け取りを承認しない場合は発送されません）

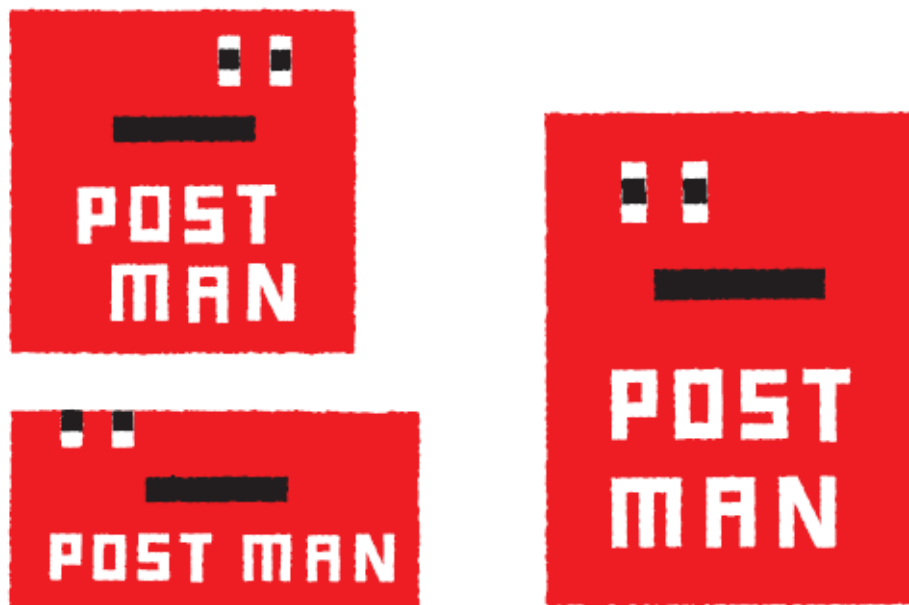
【対象商品】ポストカード・シングルカード・二つ折りカード（二つ折りカードの一部商品を除く全種類）

※各対象商品のカードの合計通数が7000通に達し次第、無料キャンペーンは終了します。

※お年玉付き年賀はがきを除く。

<シンボルキャラクター>

- 開発コンセプト ネットでの繋がりを活用した新しい郵便のかたちを表現。温かみと人間味に溢れた郵便ポスト由来のキャラクター



想いを届けるポストマン Delivering happiness

〈画面遷移イメージ（その1） カード選択〉

HELP JAPANESE ENGLISH

想いを届けるポストマン  
Delivering happiness

承購待ちのカード 10 未決済のカード 5 ダッシュボードを見る 10

ポストマンのサービスについて > 詳しくはこちら

MERRY CHRISTMAS

クリスマスカード、わんさどあります。ごまんと選べマス。

TOPICS

- > 2011.00.00 新着情報お知らせが入ります新着情報お知らせが入ります
- > 2011.00.00 お知らせが入ります新着情報お知らせが入ります
- > 2011.00.00 新着情報お知らせが入ります新着情報お知らせが入ります新着情報お知らせが入ります
- > 2011.00.00 新着情報お知らせが入ります新着情報お知らせが入ります

> 一覧

クリスマスカード たくさんあります

年賀状はこちらへどうぞ

PICK UP DESIGN 注目の商品

NEW NEW NEW NEW

CATEGORIES カテゴリから商品を選ぶ

目的から選ぶ	和風	ホールマーク	価格帯から選ぶ
<ul style="list-style-type: none"> <li>&gt; 年賀状</li> <li>&gt; 誕生状</li> <li>&gt; クリスマス</li> <li>&gt; 自由に作れるフリーカード</li> <li>&gt; その他お祝い</li> </ul>	<ul style="list-style-type: none"> <li>&gt; 富士山</li> <li>&gt; 松竹</li> <li>&gt; 浮世絵</li> <li>&gt; 書・水墨画</li> <li>&gt; その他</li> </ul>	<ul style="list-style-type: none"> <li>&gt; 誕生日</li> <li>&gt; クリスマス</li> <li>&gt; その他</li> </ul>	<ul style="list-style-type: none"> <li>&gt; 00円～00円</li> <li>&gt; 00円～00円</li> <li>&gt; 00円～00円</li> <li>&gt; 00円～</li> </ul>

> 特定商取引に基づく表記 > プライバシーポリシー > ご利用規約 > 運営会社 > お問い合わせ

Copyright(C) J-P MEDIA DIRECT Co.,Ltd. All Rights Reserved.

〈画面遷移イメージ（その2） カード選択〉

[HELP](#) [JAPANESE](#) [ENGLISH](#)

想いを届けるポストマン  
Delivering happiness

ログイン

▶ 承認待ちのカード ▶ 未決済のカード ▶ ダッシュボードを見る 10

ポストマンのサービスについて ▶ 詳しくはこちら

CATEGORY クリスマスカード
並び替え: 新着順 | 絞り込み: 全て

NEW

商品名が入ります  
価格: 999円

NEW

商品名が入ります  
価格: 999円

NEW

商品名が入ります  
価格: 999円

NEW

商品名が入ります  
価格: 999円

NEW

商品名が入ります  
価格: 999円

NEW

商品名が入ります  
価格: 999円

商品名が入ります  
価格: 999円

商品名が入ります  
価格: 999円

商品名が入ります  
価格: 999円

商品名が入ります  
価格: 999円

商品名が入ります  
価格: 999円

商品名が入ります  
価格: 999円

商品名が入ります  
価格: 999円

商品名が入ります  
価格: 999円

商品名が入ります  
価格: 999円

商品名が入ります  
価格: 999円

7ページ中、1ページ目を表示しています。(合計: 100件)
1 | 2 | 3 | 4 | 5 | 6... >

※上記金額のほかに送料・手数料がかかります。送料・手数料について

CATEGORIES カテゴリから商品を選ぶ

目的から選ぶ

- ▶ 喪状
- ▶ 誕生日
- ▶ クリスマス
- ▶ 自由に作れるフリーカード
- ▶ その他お祝い

和風

- ▶ 富士山
- ▶ 桜
- ▶ 浮世絵
- ▶ 雪・水車
- ▶ その他

ホームマーク

- ▶ 誕生日
- ▶ クリスマス
- ▶ その他

価格帯から選ぶ

- ▶ 00円~00円
- ▶ 00円~00円
- ▶ 00円~00円
- ▶ 00円~

クリスマスカード  
たくさんあります

年賀状は  
こちらへどうぞ

▶ 特定商取引に基づく表記 ▶ プライバシーポリシー ▶ ご利用規約 ▶ 運営会社 ▶ お問い合わせ

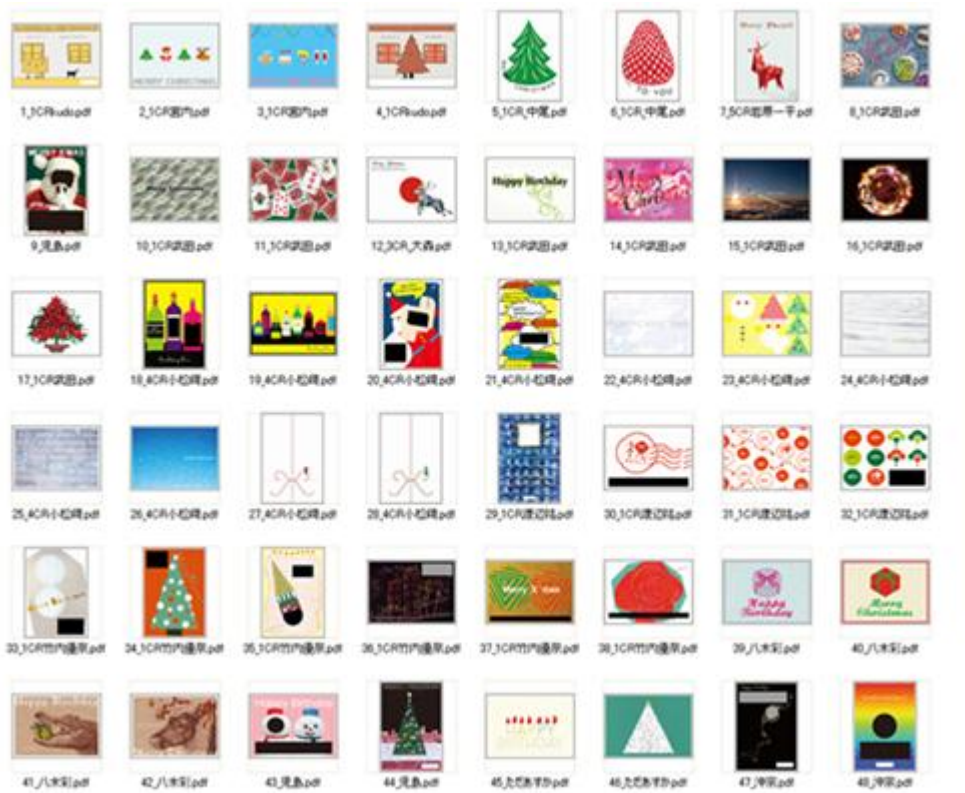
Copyright © IP MEDIA DIRECT Co., Ltd. All Rights Reserved.

〈商品ラインナップ (例) 〉

(1) 和柄



(2) 電通 アートディレクターによるオリジナルカード



《本件に関するお問い合わせ先》

■お問い合わせ先

POSTMAN 事務局    Mail : [support@postman.co.jp](mailto:support@postman.co.jp)  
Tel : 04-2951-6142  
平日 9:00~17:00  
<土・日・祝日・年末年始を除く>  
※通常のお問い合わせはメールにてお願いいたします

■報道機関の方のお問い合わせ先

(株)JPメディアダイレクト    広報担当:後藤  
Tel : 03-5157-6075    FAX : 03-5157-6080  
Mail : [koho@jp-md.co.jp](mailto:koho@jp-md.co.jp)

■会社概要

【(株) JPメディアダイレクト】

所在地            東京都港区虎ノ門 1-21-17 虎ノ門 NN ビル 5F  
                    電話番号 : 03-5157-6071  
事業内容         郵便などを利用した販売促進事業  
代表              代表取締役CEO 中島直樹  
HP                <http://www.jp-md.co.jp/index.html>